

➤ 1時間でわかる臨床でしか使えない脳卒中リハビリ

# 自発的に行動する 後輩の育成方法（後輩指導）

- ① 後輩指導の目的
- ② プリセプターの役割
- ③ 課題の目的と提示の方法
- ④ 自主的に動く後輩を育てる指導方法

BSC college

知識と臨床を繋ぐ  
脳外臨床大学校

講師：脳外臨床研究会 会長  
作業療法士 山本秀一郎



**後輩が出来た！！・・・**

**皆さんは後輩を指導することが得意ですか？**

# 後輩が出来た！！・・・

皆さんは後輩を指導することが得意ですか？

言ったことをやってこない・・・

報告・連絡・相談できない・・・

リハビリができてない・・・

負担になる・・・

**後輩育成の目的とは？**

# 後輩育成の目的とは？

目の前の問題の解決する方法を身につける

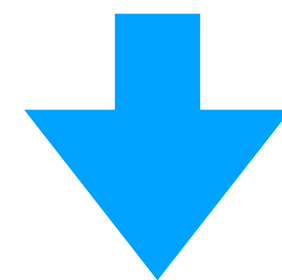
問題が起こっても自分の乗り越える力を身につける

# 後輩育成の目的とは？

## 後輩指導

目の前の問題の解決する方法を身につける

ある目的・方向に向かって教え導くこと

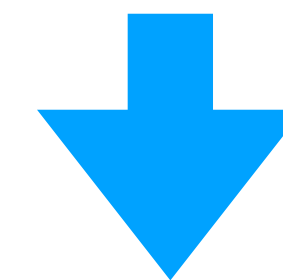


指導は、目の前の課題を短期的に確実に解決するために、結果からインプットする方法です。

## 後輩育成

問題が起こっても自分の乗り越える力を身につける

考え方や価値観まで理解し、将来必要となるマインドやスキルを身につけていくために方向



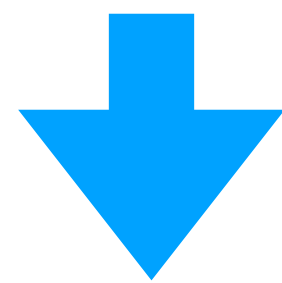
育成は、対象者が気づきを与えることを目的に、方向付けしたり、アドバイスをしたりしながら、長期的な視点で行う能力開発

# 指導と育成の方法とは？

## 後輩指導

目の前の問題の解決する方法を身につける

ある目的・方向に向かって教え導くこと

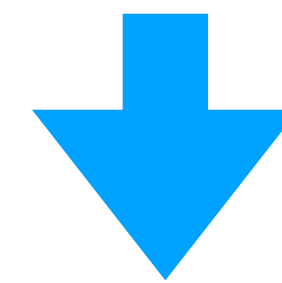


# Teaching

## 後輩育成

問題が起こっても自分の乗り越える力を身につける

考え方や価値観まで理解し、将来必要となる  
マインドやスキルを身につけていくために方向



# Coaching

# ①後輩の現状理解



# ①後輩の現状理解

何に悩んでいるか？何を解決すべきか？目の前か未来か？

# ①後輩の現状理解

何に悩んでいるか？何を解決すべきか？目の前か未来か？

今悩んでいる

後輩指導

Teaching

将来の目標に悩んでいる

後輩育成

Coaching

# ①後輩の現状理解

何に悩んでいるか？何を解決すべきか？目の前か未来か？

IQが必要なのは？

IQ:知能指数

今悩んでいる

後輩指導

Teaching

EQが必要なのは？

EQ:心の知能指数

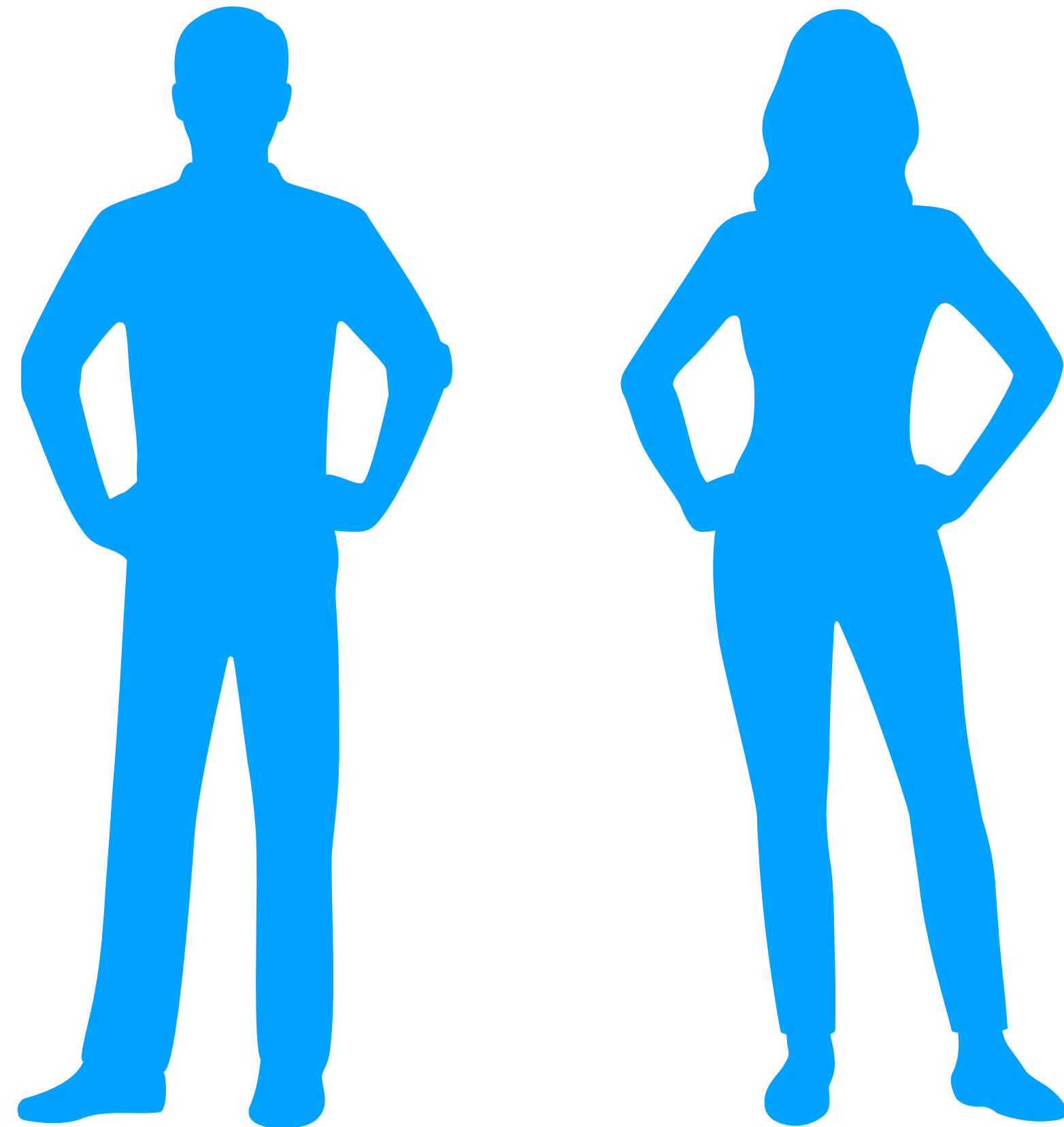
将来の目標に悩んでいる

後輩育成

Coaching

# ②後輩を選ぶのではなく後輩に選ばれる

どんな先輩アドバイスでも聞けますか？



# ②後輩を選ぶのではなく後輩に選ばれる

どんな先輩アドバイスでも聞けますか？

リーダーシップがない

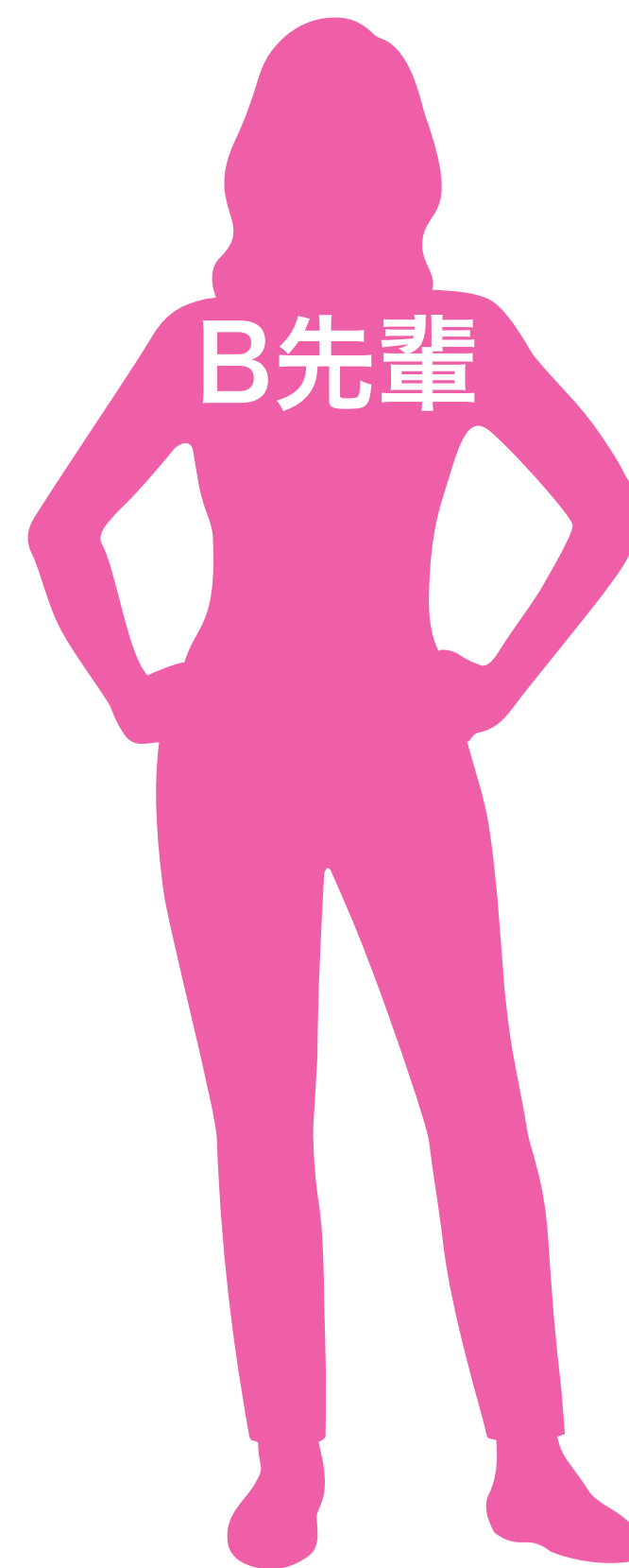
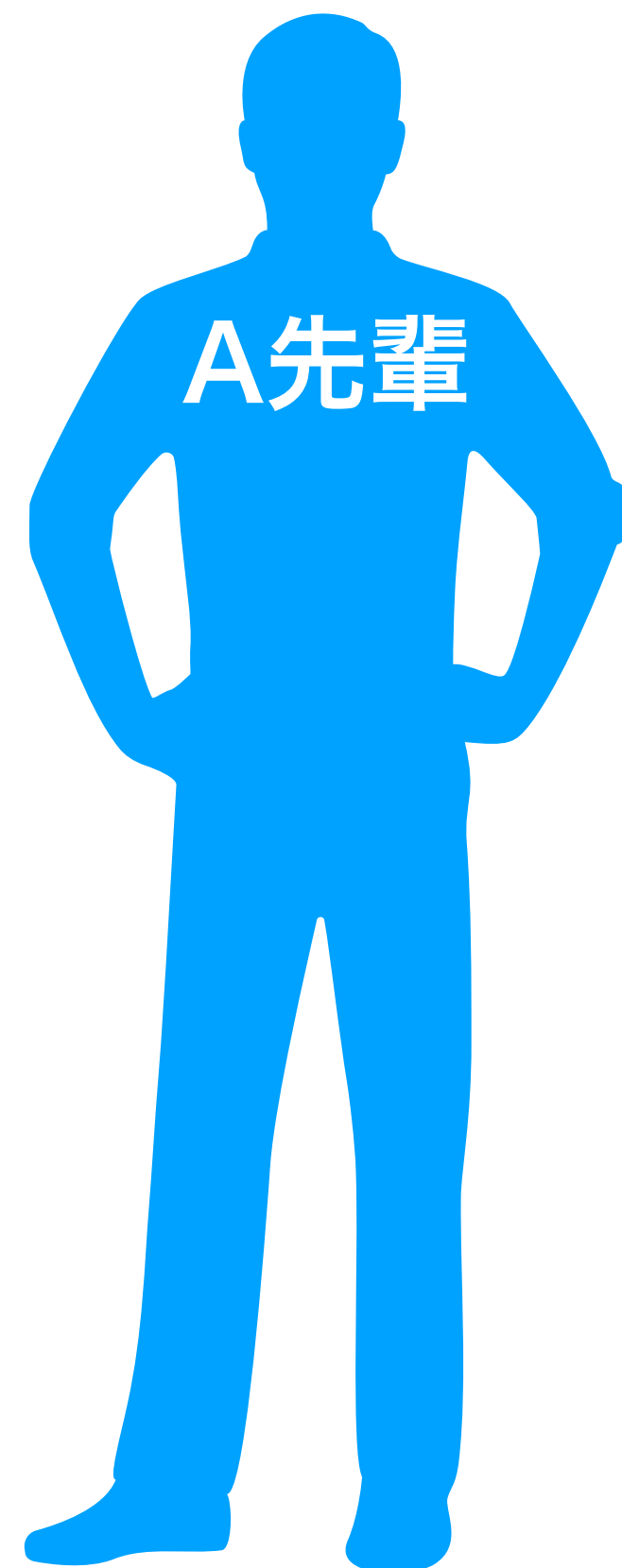
悩み事をよく聞いてくれる

言ってることが変わらない

清潔感がない

知識が豊富

技術はない



リーダーシップがある

話は聞いてくれない

言ってることが変わる

清潔感がある

知識は少ない

技術がある

# ②後輩を選ぶのではなく後輩に選ばれる

後輩に選ばれる先輩とは？

# ②後輩を選ぶのではなく後輩に選ばれる

後輩に選ばれる先輩とは？

＜選ばれる先輩＞

- ① 有言実行（誠実さ）
- ② 自信がある
- ③ コミュニケーション
- ④ 知識と技術がる

＜選ばれない先輩＞

# ②後輩を選ぶのではなく後輩に選ばれる

後輩に選ばれる先輩とは？

＜選ばれる先輩＞

- ① 有言実行（誠実さ）
- ② 自信がある
- ③ コミュニケーション
- ④ 知識と技術がる



＜選ばれない先輩＞

- ① 有言不実行
- ② 自信がない
- ③ 偉そう
- ④ 知識と技術がない



# 自己チェック

# 自己チェック

## 自己依存・他者依存度チェック

### <Aタイプ>

- ① 状況の変化や相手に期待せず  
自らの可能性に期待する

- ② 自発的な行動をとる

- ③ 周りの見本となった行動をする

### <Bタイプ>

- ① 状況の変化や相手に期待する

- ② 他人から指示されるのを待つ

- ③ 周りがやらなければ自分もやらない

# 自己チェック

## 自己管理・他者管理度チェック

<Aタイプ>

<Bタイプ>

① 持っている能力を最大限発揮する

① 他人に求められたことをこなす

② できないことに挑戦する

② できることしかしない

③ いかに充実するかを考える

③ いかに楽するかを考えている

# 自己チェック

## 自己責任・他者責任度チェック

<Aタイプ>

<Bタイプ>

① 問題の原因は自分にあると考える

① 問題の原因は、状況や相手にある

② 問題から逃げずに正面から受け止める

② 問題から、いかに逃避するか考える

③ 問題は飛躍のチャンスと考える

③ 問題に対して恐怖心がある

# 自己チェック

## 自己評価・他者評価度チェック

<Aタイプ>

<Bタイプ>

① 自分が納得するまであきらめない

① 他人に認められるためにやる

② 他人が見ていないところで努力する

② 他人が見ていないところでサボる

③ 一流を目指し自分の信じたことを貫く

③ 他人に評価されないことはやらない

# 自己チェック

## 他者支援・自己利益度チェック

<Aタイプ>

<Bタイプ>

① 他人のすべてを受け入れる

① 常に自分の利益を優先する

② 他人を励まし支援する

② 他人から得られることだけ考える

③ 他人の成功を共に喜ぶ

③ 他人が成功しないことを望む

# ②後輩を選ぶのではなく後輩に選ばれる

後輩に選ばれる先輩とは？

＜選ばれる先輩＞

- ① 有言実行（誠実さ）
- ② 自信がある
- ③ コミュニケーション
- ④ 知識と技術がる

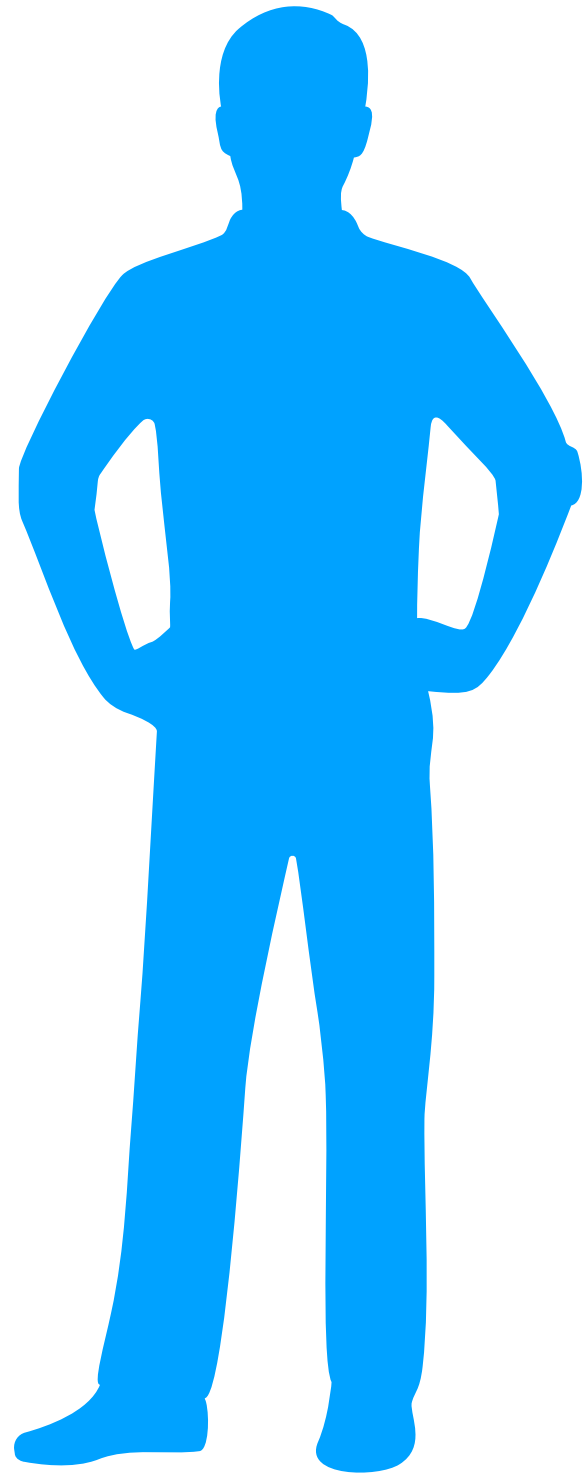


＜選ばれない先輩＞

- ① 有言不実行
- ② 自信がない
- ③ 偉そう
- ④ 知識と技術がない

# 育成には前置き言葉が必要

『後輩が失敗した時』なんと伝えますか？





# 育成には前置き言葉が必要

『後輩が失敗した時』なんと伝えますか？



なんで失敗したの？前に言ったよね！

やる前に報告してって言ったよね？聞いてなかったの？

次は気をつけてや！報告書書いて出しといて！

# 育成には前置き言葉が必要

『後輩が失敗した時』なんと伝えますか？



なんで失敗したの？前に言ったよね！

やる前に報告してって言ったよね？聞いてなかったの？

次は気をつけてや！報告書書いて出しといて！

**すべての責任が後輩にある言い方**

# ③育成には前置き言葉が必要

『後輩が失敗した時』なんと伝えますか？



失敗するのはいいけど、なぜ失敗したか分析出来た？

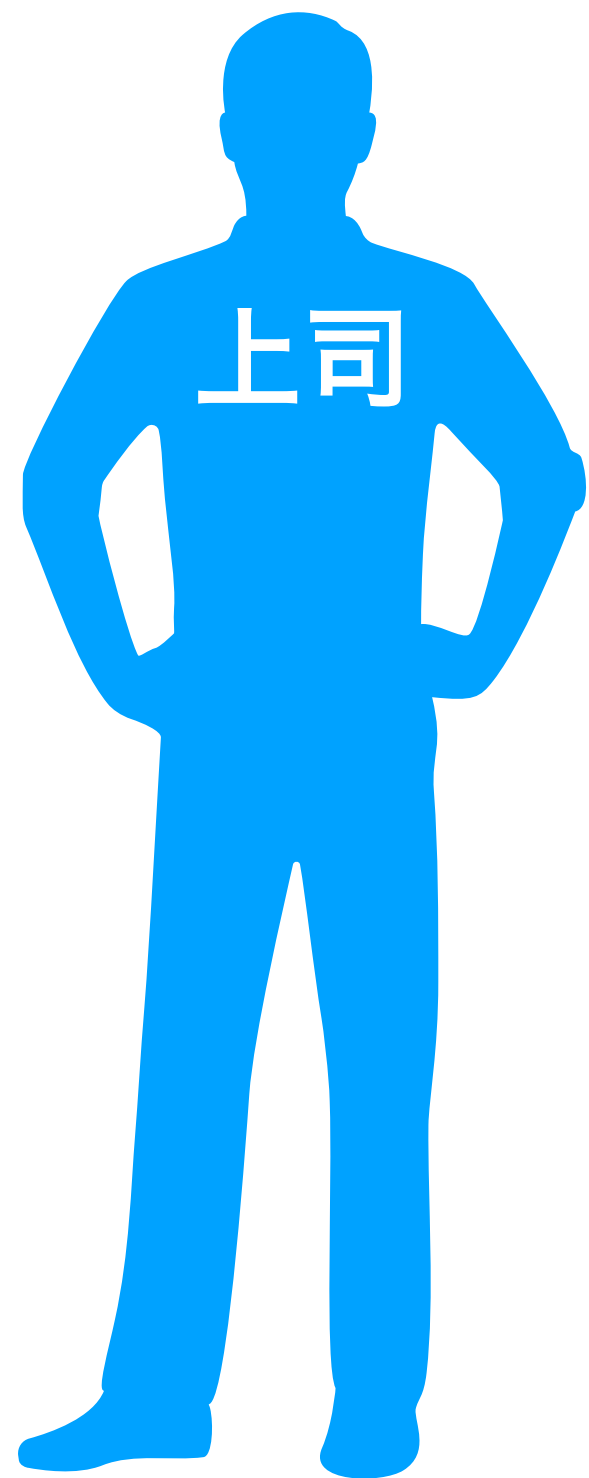
ごめん！しっかり聞いてあげてなかったね！次からは相談してな！

失敗は成長につながるから、報告書書いて次に繋げよか！

**今ではなく、次に繋がる伝え方**

# ③育成には前置き言葉が必要

後輩を担当して『あの子全然言ったことやらないんです』  
と弱音を吐いているプリセプターが居たらどう伝えますか？



**⑤傾聴は聞くことではなく  
話すことである。**

**傾聴：（耳を傾けて）熱心にきくこと。**

# ⑤傾聴は聞くことではなく 話すことである。

傾聴：（耳を傾けて）熱心にきくこと。

傾聴  
聞くこと



# ⑤傾聴は聞くことではなく 話すことである。

傾聴：（耳を傾けて）熱心にきくこと。

②傾聴

聞くこと



①相談

話す



# ⑤傾聴は聞くことではなく 話すことである。

会話にはテーマ性がある



今日仕事でこんなこと体験して・・・



どんな話をしますか？



# ⑤傾聴は聞くことではなく 話すことである。

会話にはテーマ性がある



今日仕事でこんなこと体験して・・・



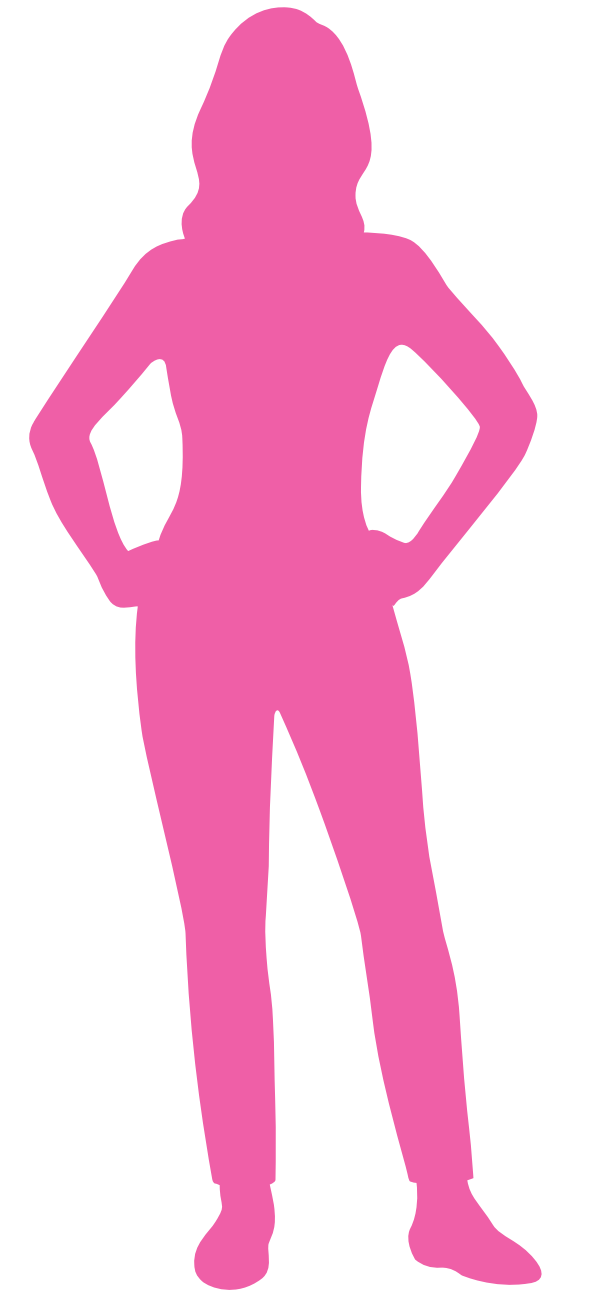
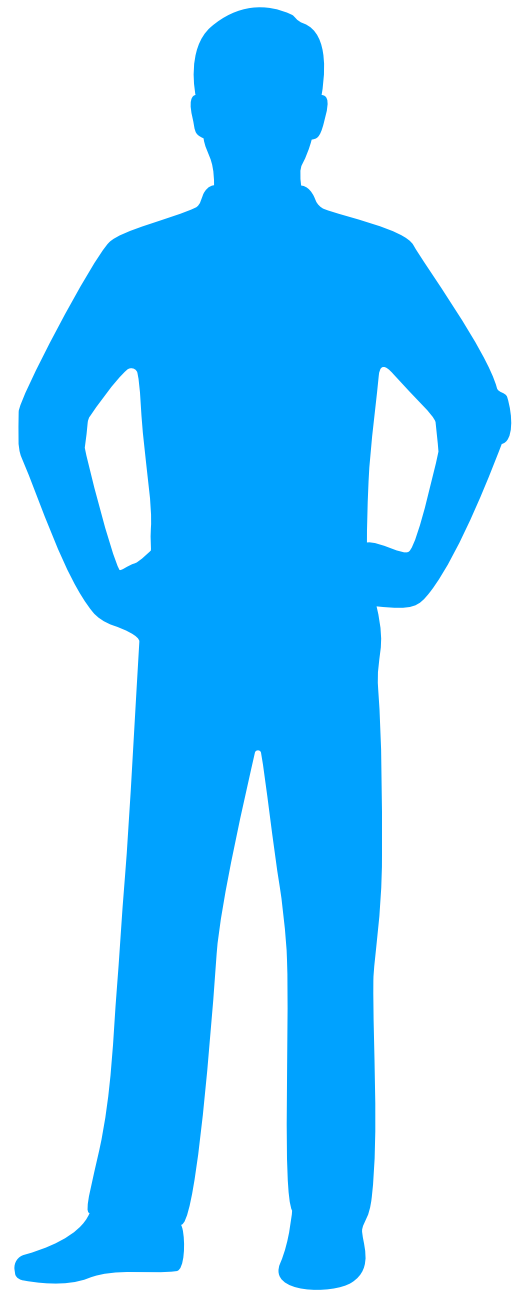
どんな話をしますか？



**上司の会話が職場の会話を作る**

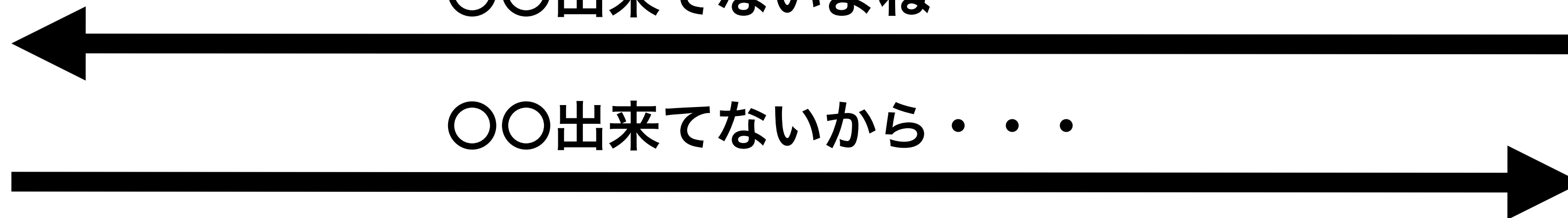
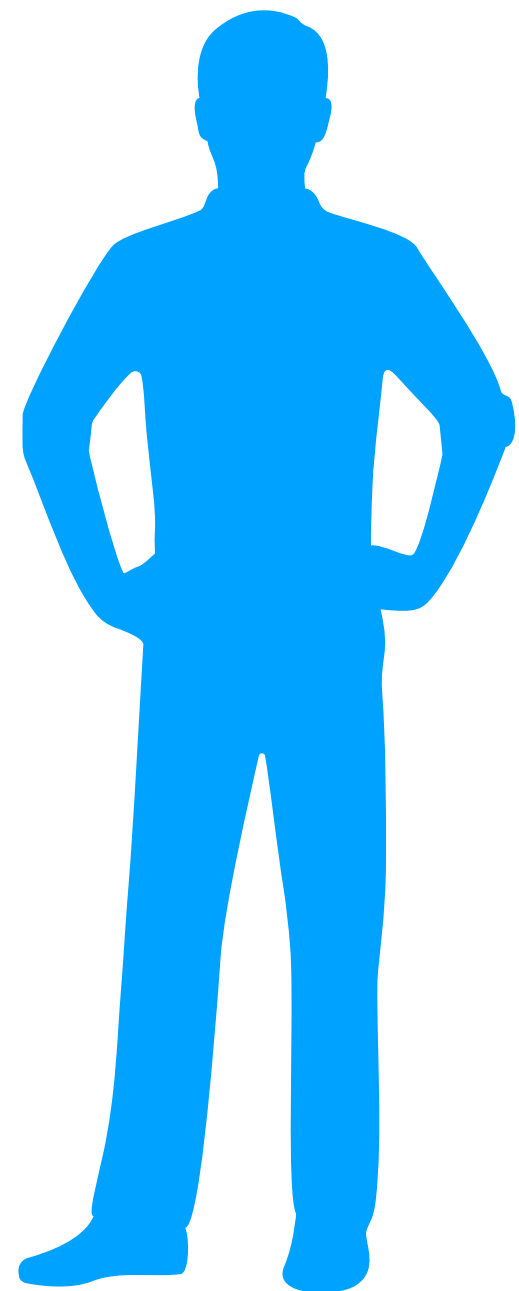
# ⑥子供は親の背中を見て育つ

後輩は自分をうつす鏡である



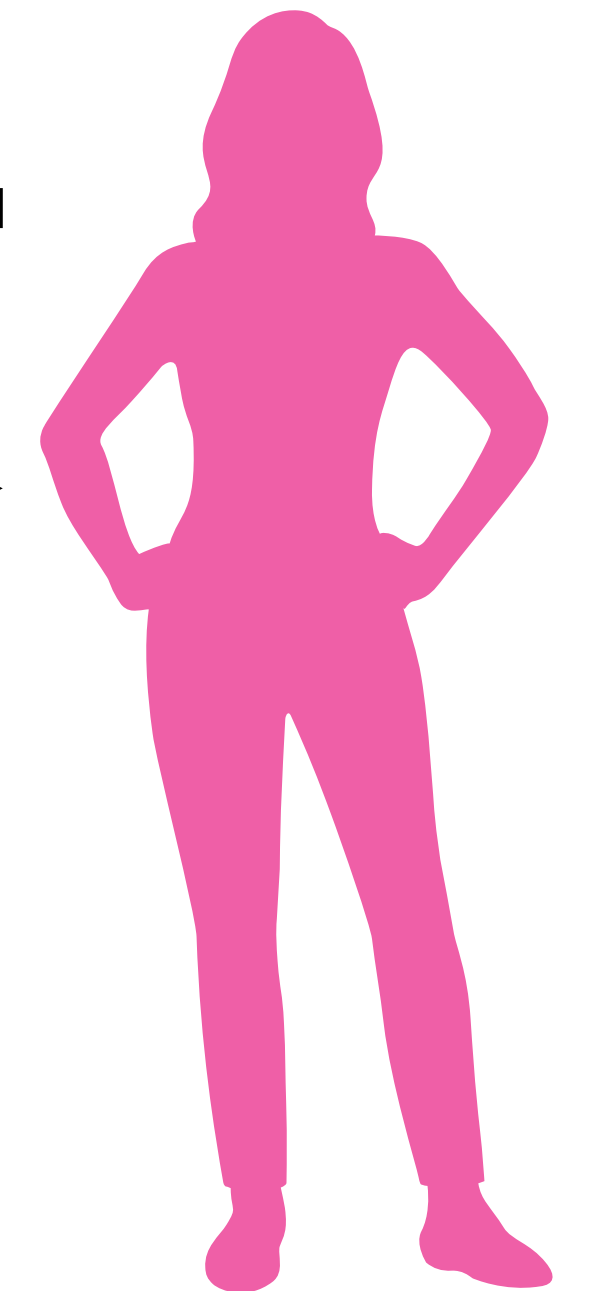
# ⑥子供は親の背中を見て育つ

後輩は自分をうつす鏡である



〇〇出来てないよね・・・

〇〇出来てないから・・・



後輩は、自分の行動を気づかせてくれる宝である  
自己利益のためではなく  
後輩と共に成長することが  
後輩育成の本質である

➤ 1時間でわかる臨床でしか使えない脳卒中リハビリ

# 脳卒中の分類と リハビリの考え方

① 脳梗塞と脳出血の違い

② 脳梗塞の分類と原因

③ 脳出血の分類と原因

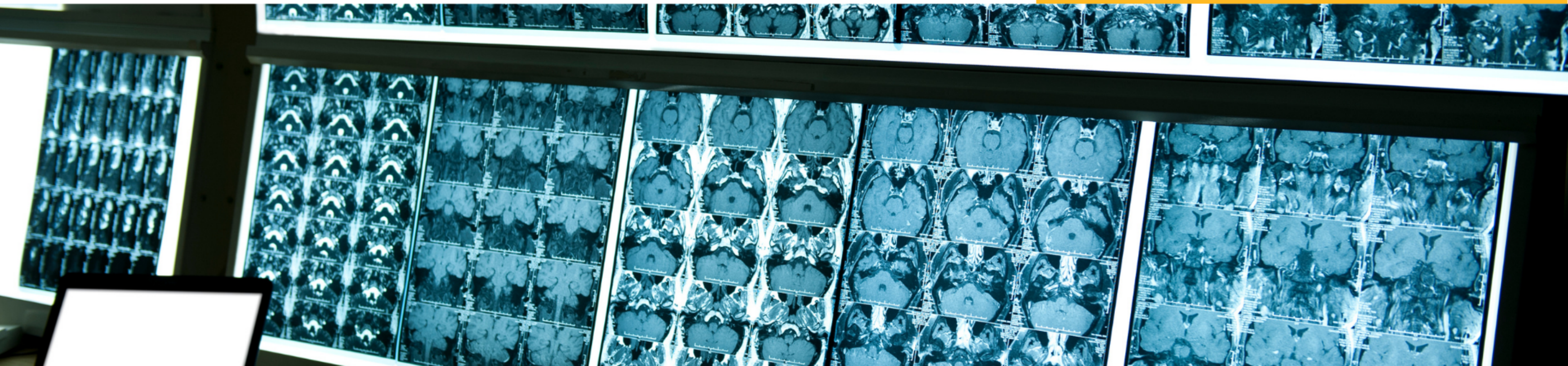
④ 脳卒中のリハビリテーションとは

脳外臨床大学校  
無料セミナー

2022年3月4日（金）

20:00～21:00

講師：脳外臨床研究会 会長  
作業療法士 山本秀一郎



➤ 1時間でわかる臨床でしか使えない脳卒中リハビリ

# 脳卒中のCTとMRIの 見方と種類の違い

①脳画像を見る理由とは？

②CTの見方とは？

③MRIの見方とは？

④スライスの違いとは？

脳外臨床大学校

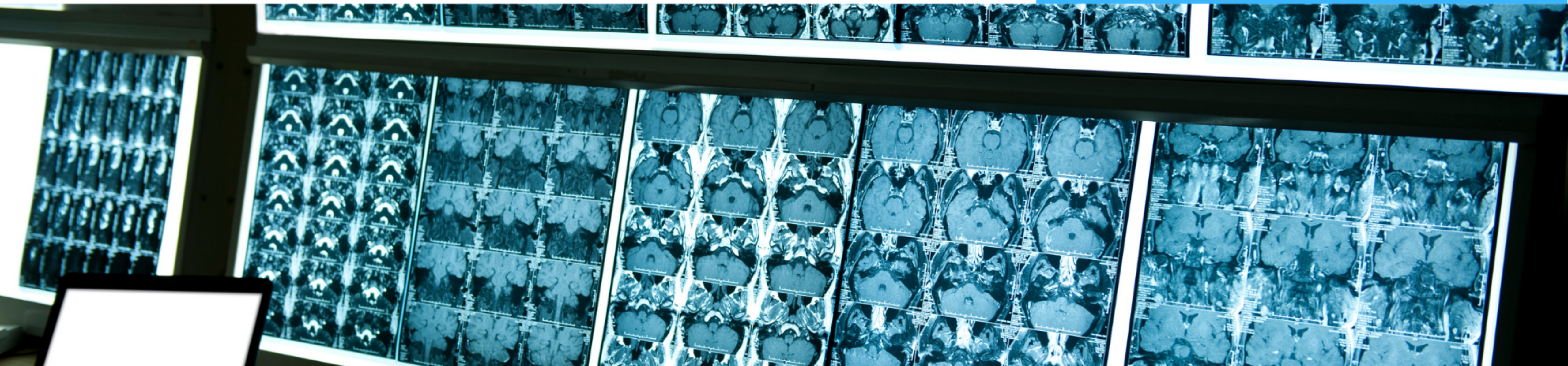
サロン性レベル

アップセミナー

2022年3月11日（金）

20:00～21:00

講師：脳外臨床研究会 会長  
作業療法士 山本秀一郎



➤ 1時間でわかる臨床でしか使えない脳卒中リハビリ

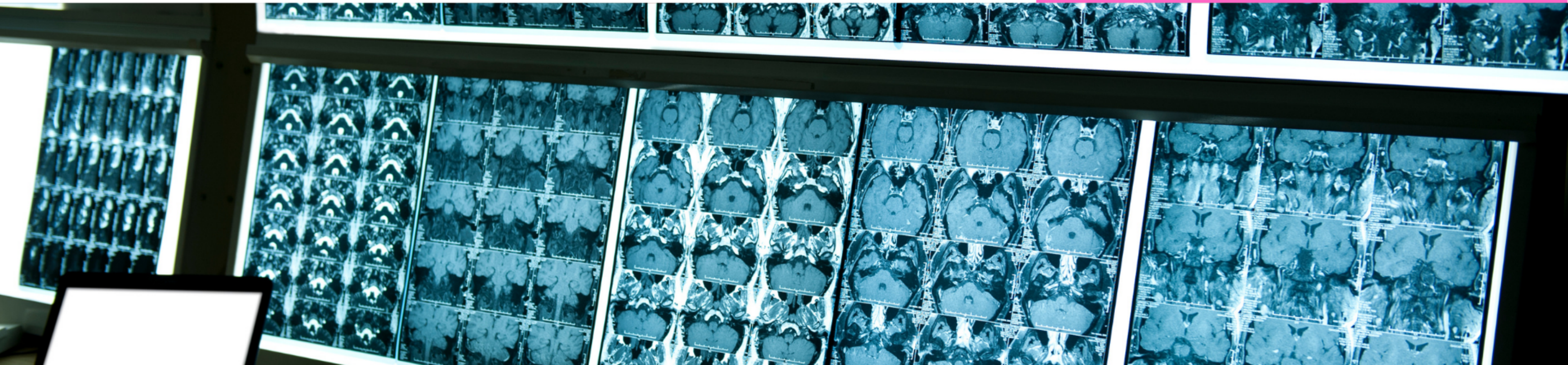
**VIP** 脳外臨床大学校  
限定セミナー

# 血圧コントロール 血圧が示す意味とは？

2022年3月18日（金）  
20:00～21:00

- ①血圧とは？
- ②血圧の中樞とは？
- ③血圧が上がる理由とは？
- ④血圧コントロール

講師：脳外臨床研究会 会長  
作業療法士 山本秀一郎



➤ 1時間でわかる臨床でしか使えない脳卒中リハビリ

# 脳卒中の回復メカニズム とは？可塑性を考える！

- ① 神経の可塑性とは？
- ② 急性期の機能回復とは？
- ③ 回復期の機能回復とは？
- ④ 可塑性に必要なこととは？

**VIP** 脳外臨床大学校  
限定セミナー

2022年3月25日（金）  
20:00～21:00

講師：脳外臨床研究会 会長  
作業療法士 山本秀一郎

